

NPNRU BOIS D'OLIVES

Concertation ZAC MAIRIE ANNEXE

Septembre 2022



BOIS D'OLIVES
MON QUARTIER EN MOUVEMENT

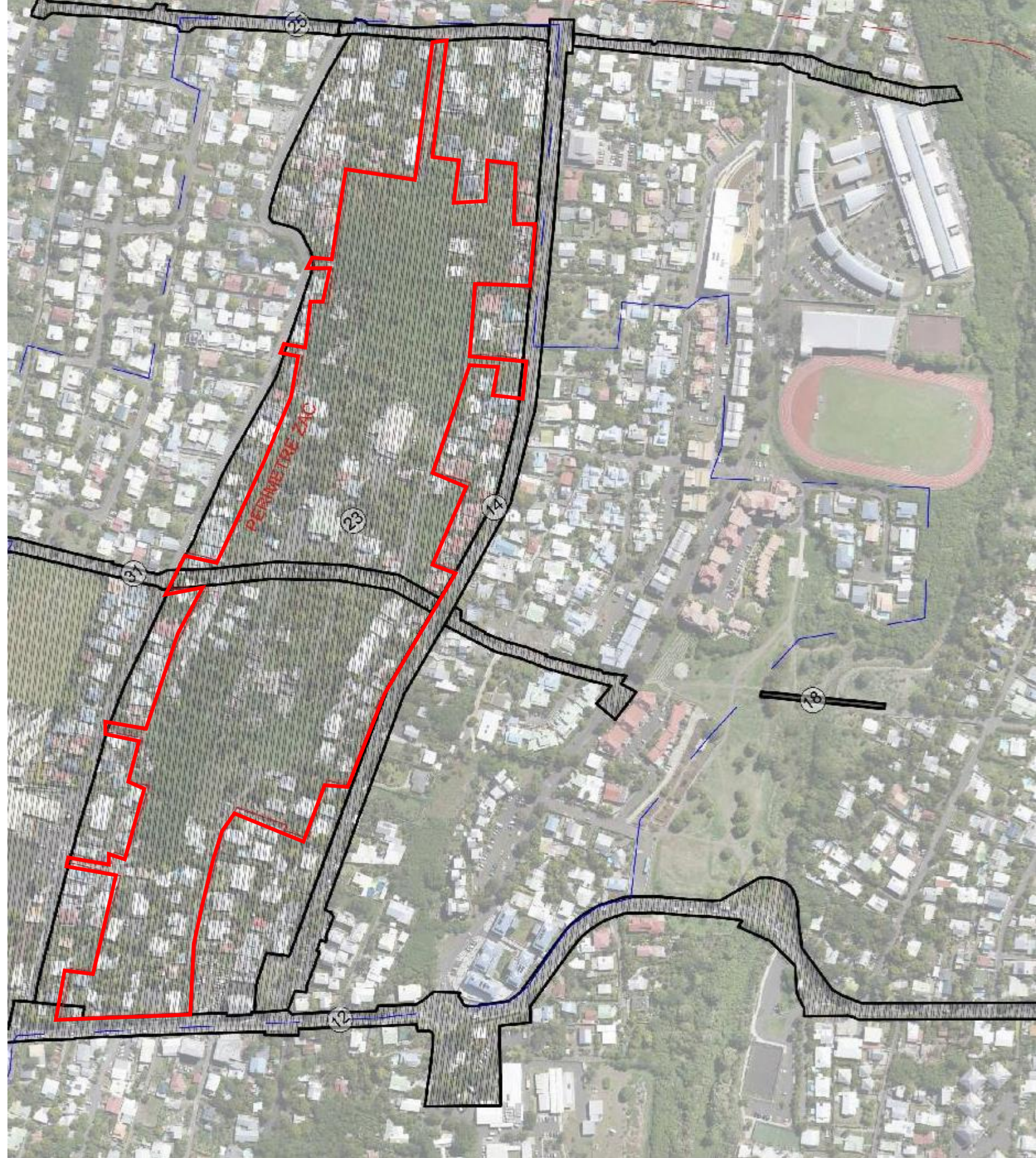




ZAC
SYNTHESE DES
AMENAGEMENTS

LA ZAC MAIRIE ANNEXE

LE PERIMETRE



EPANNELAGE DES CONSTRUCTIONS

- Construction en R+3+C
- Construction en R+2+C
- Construction en R+1+C

ZAC MAIRIE ANNEXE

MASTER PLAN

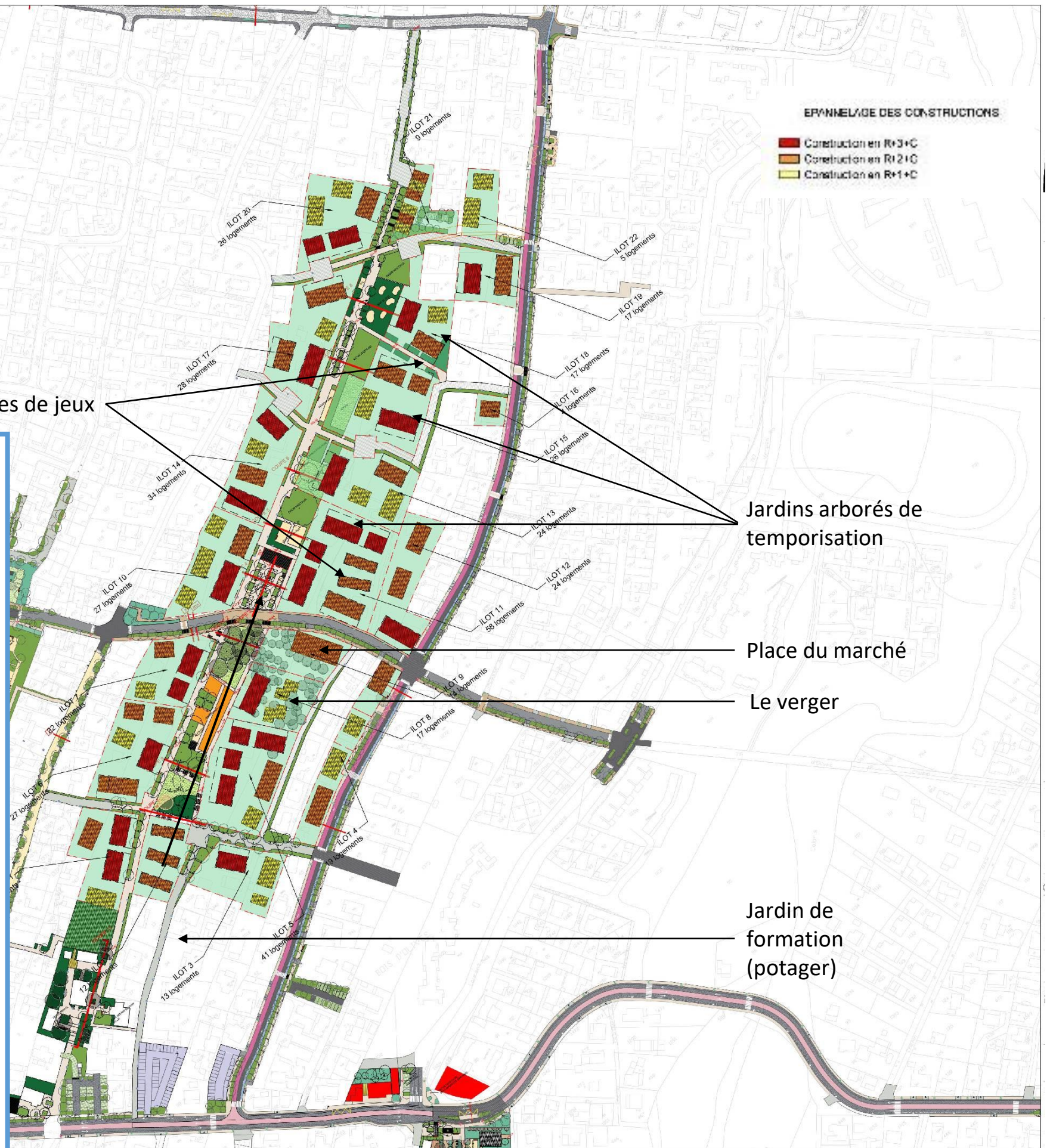
Aires de jeux

Jardins arborés de temporisation

Place du marché

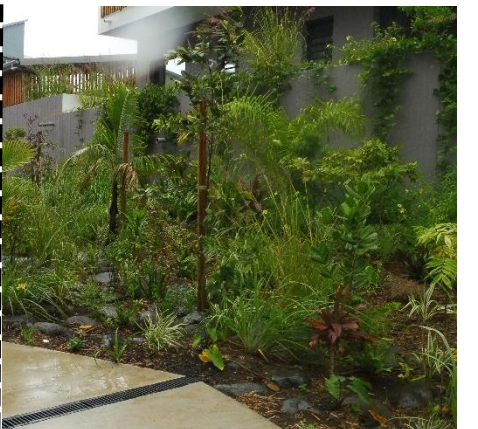
Le verger

Jardin de formation (potager)



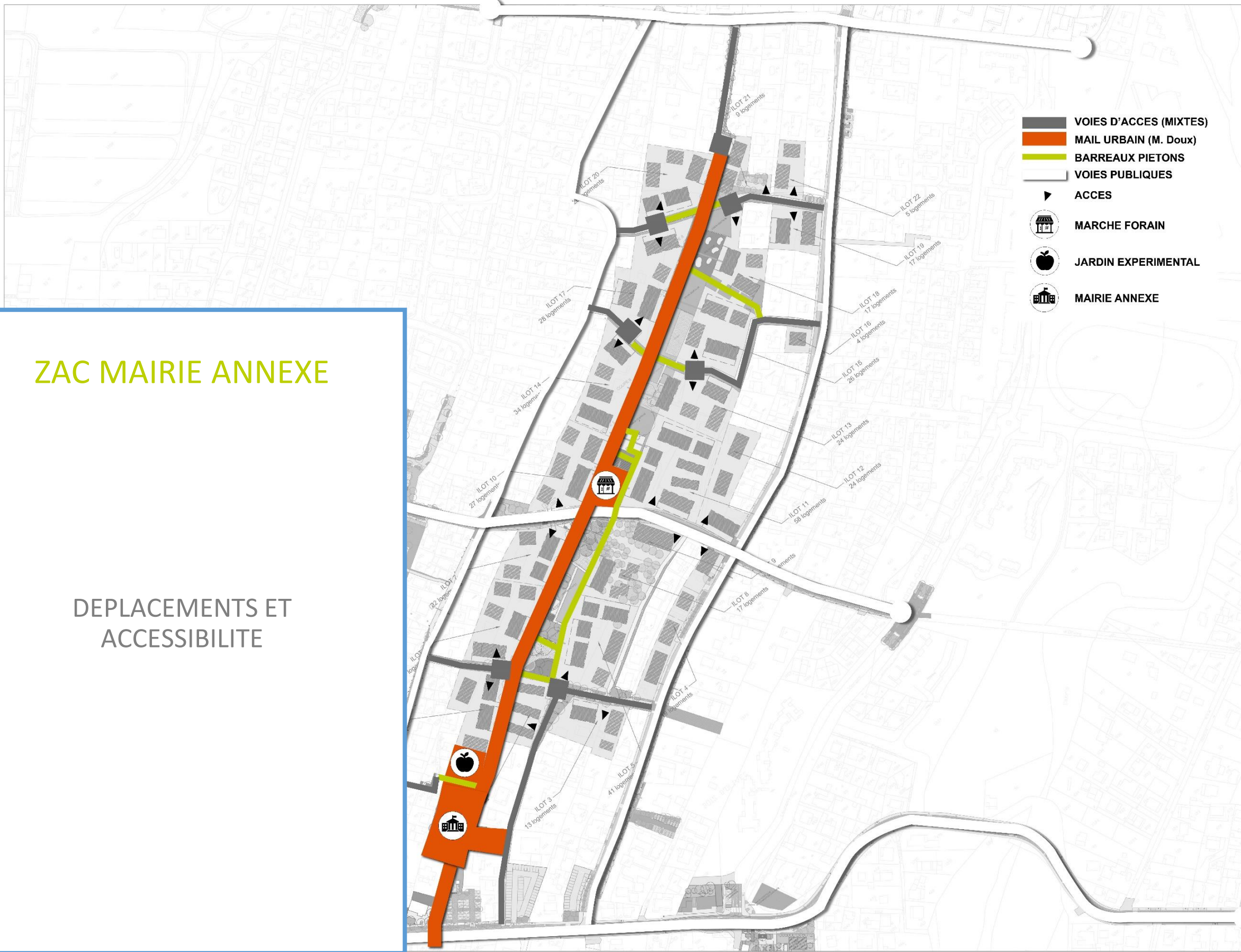
ZAC MAIRIE ANNEXE

MASTER PLAN ZAC MAIRIE ANNEXE



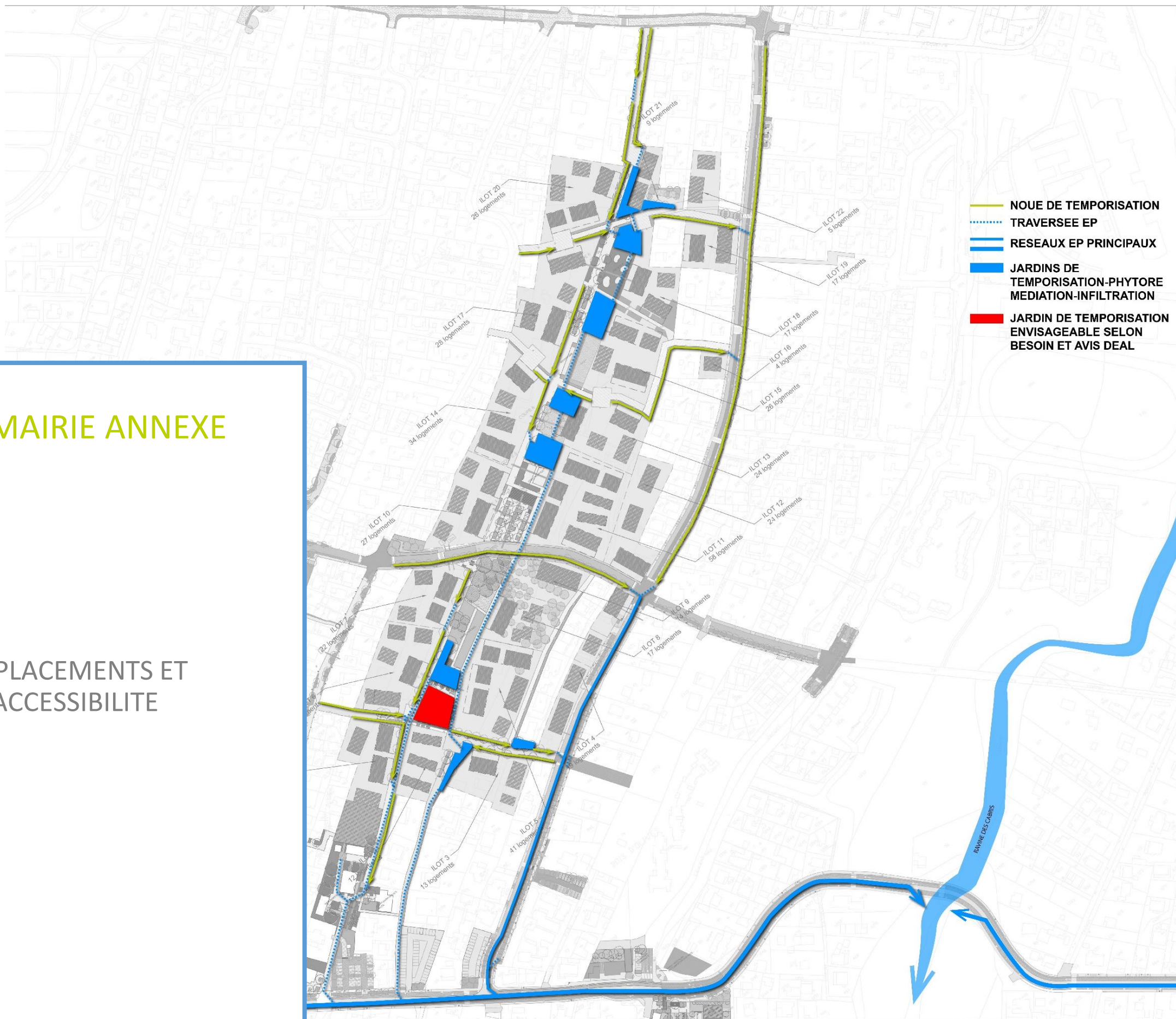
ZAC MAIRIE ANNEXE

DEPLACEMENTS ET
ACCESSIBILITE



ZAC MAIRIE ANNEXE

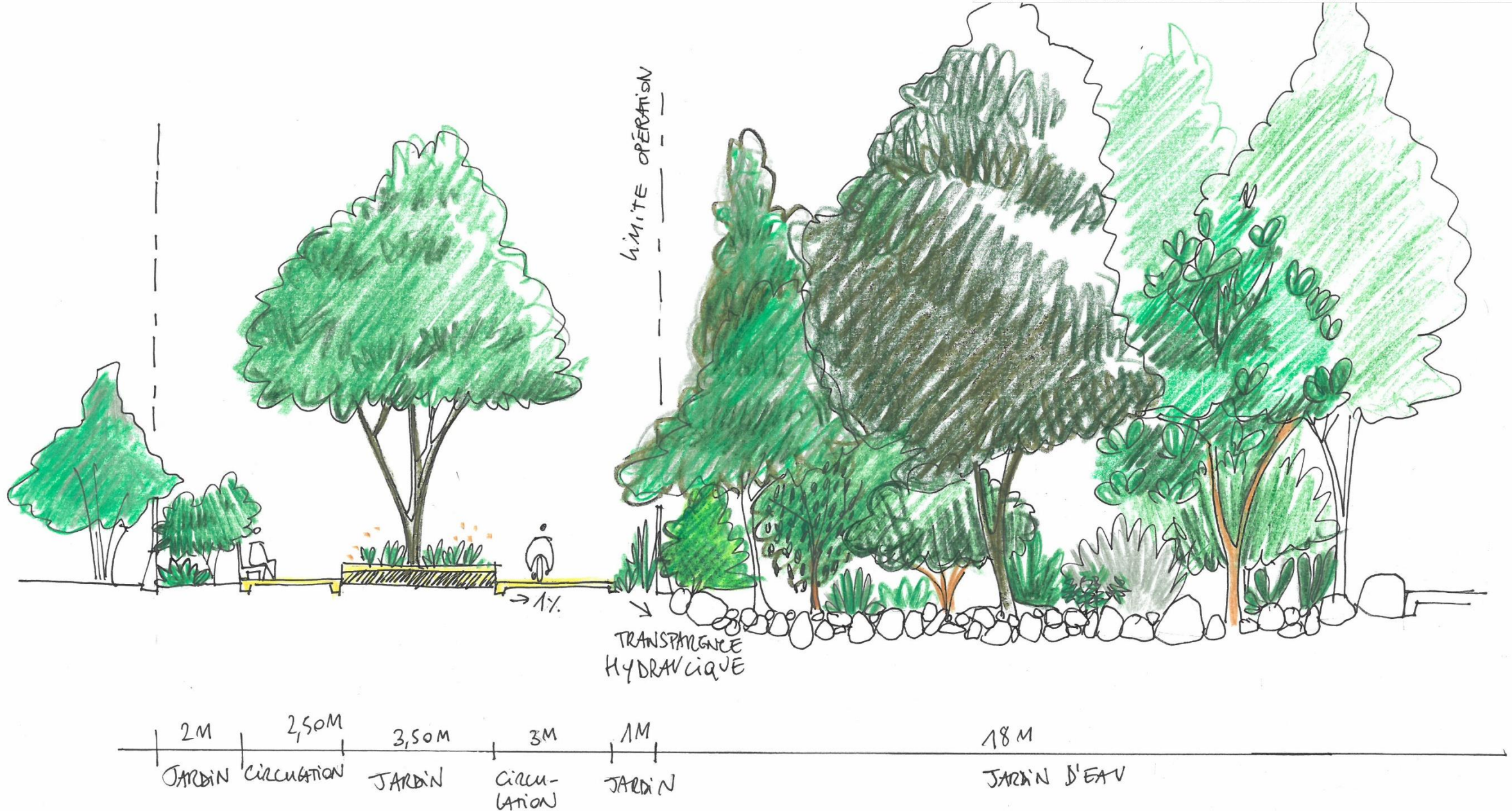
DEPLACEMENTS ET
ACCESSIBILITE



POCHE MAIRIE ANNEXE

JARDINS EN CREUX

COUPE AVÉE PRINCIPALE
NPNRU Bois d'olive
COUPE 7



LOGEMENTS PRODUITS =
494 logements et équivalents

PROGRAMMATION =

- 30% LLTS
- 15% PSLA
- 55% Libres

ZAC MAIRIE ANNEXE

PROGRAMMATION ET
EPANNELAGE



ZAC MAIRIE ANNEXE

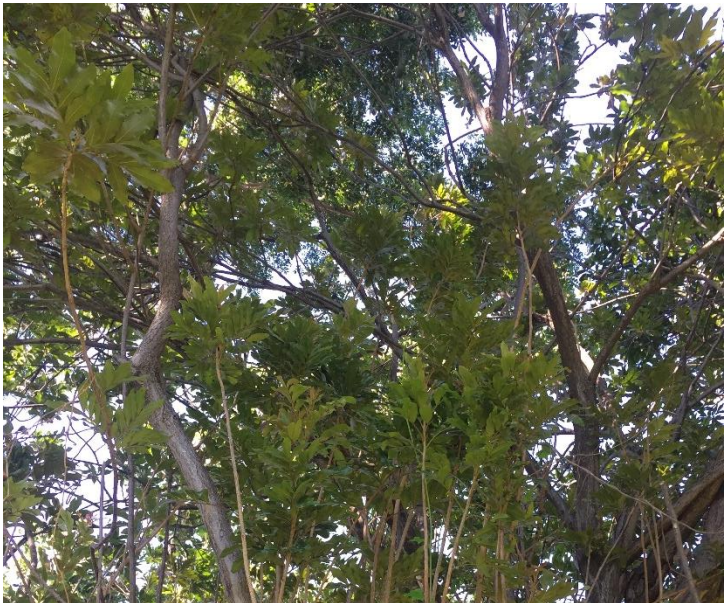
VALORISATION DU PATRIMOINE ARBORE



Verger :
Une trentaine d'arbres fruitiers à maturité



Bois d'olive centenaire



Bois de gaulette juvénile



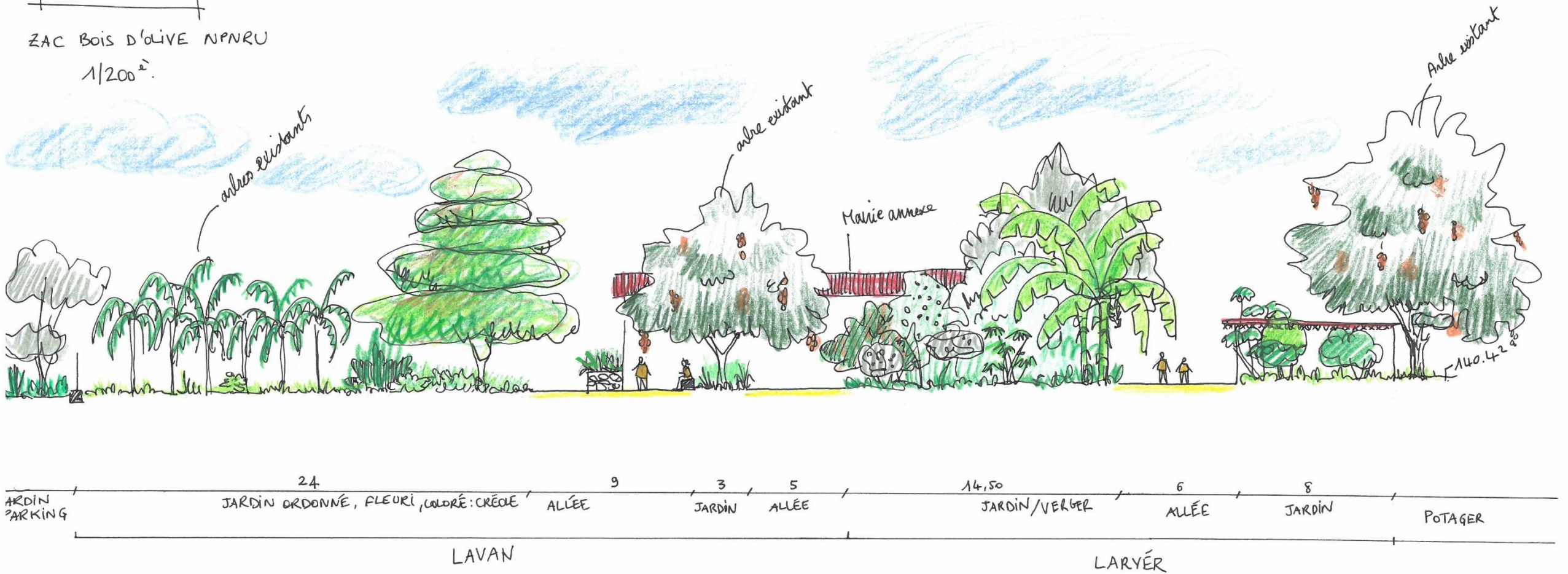
ZAC MAIRIE ANNEXE

MAIRIE ANNEXE



COUPE 11
MAIRIE ANNEXE

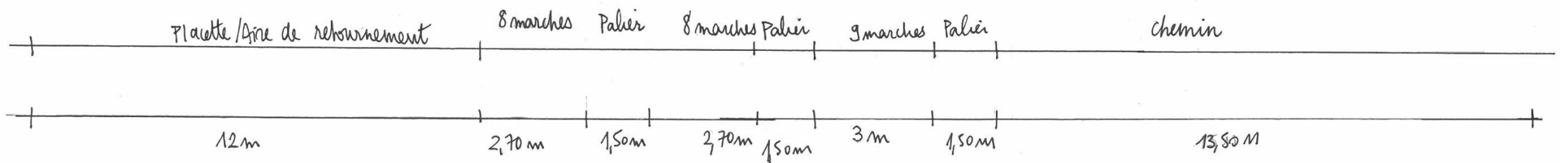
ZAC BOIS D'OLIVE NPNRU
1/200^e.



POCHE MAIRIE ANNEXE

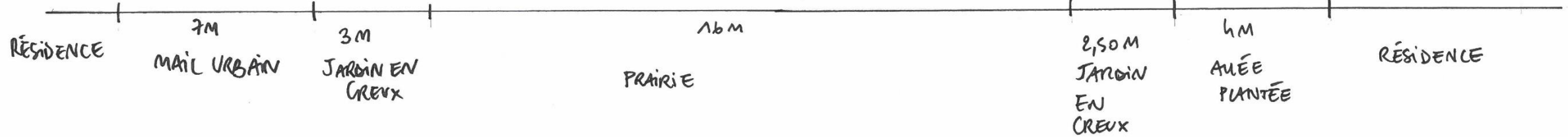
CONNEXION TRANSVERSALE AU MAIL

COUPE GRANDESGLIER
NPNRU BOIS D'OLIVE.
COUPE 1



POCHE MAIRIE ANNEXE

LES JARDINS FORÊTS



POCHE MAIRIE ANNEXE

JARDINS EN TERRASSES



POCHE MAIRIE ANNEXE

LES JARDINS POTAGERS

ALLÉE PIÉTONNE

Vétiver: Écrou végétal
Source de mulch pour
le potager

LIMITE DES JARDINS
PARTAGÉS

garniture bois:
limite physique

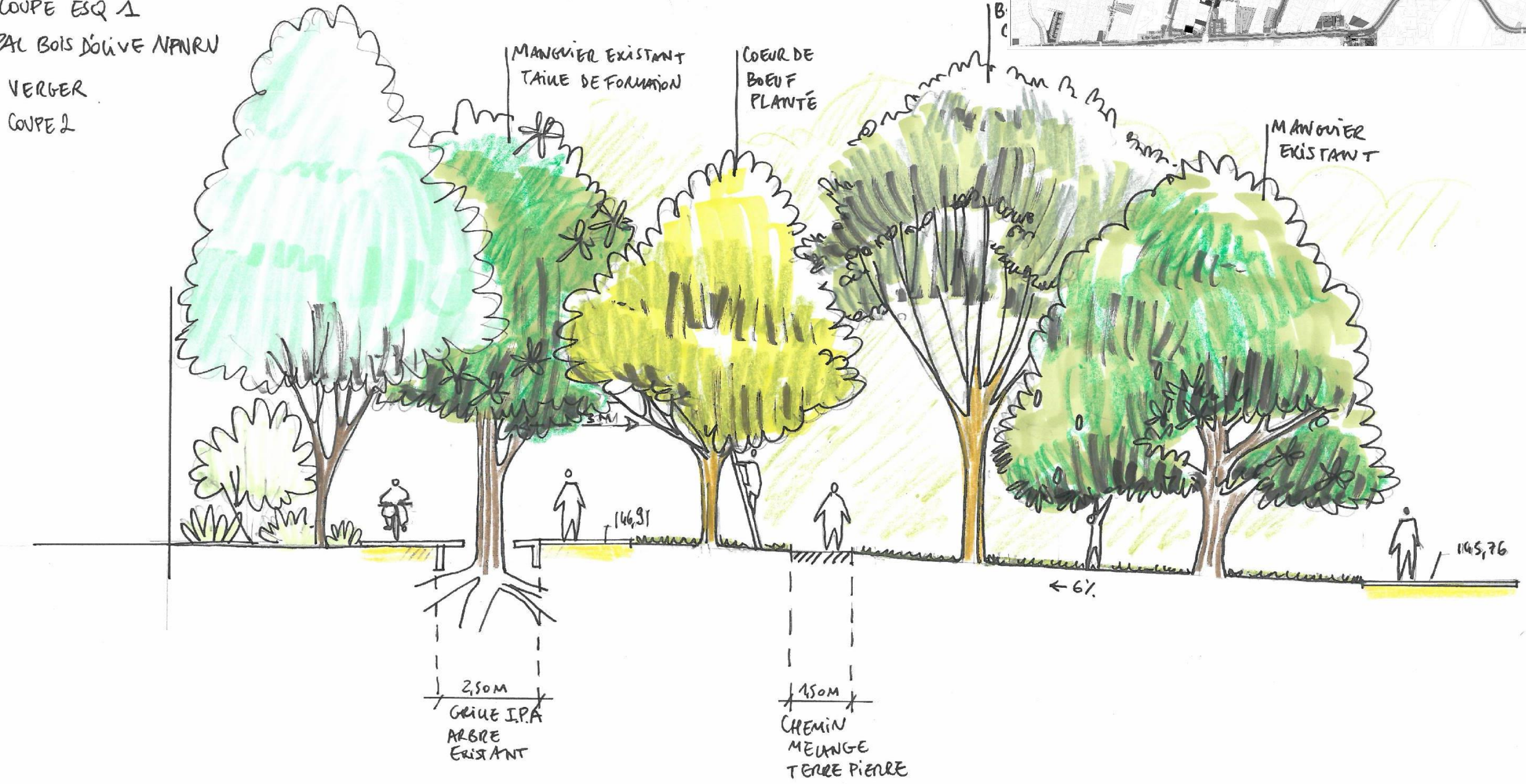


POCHE MAIRIE ANNEXE

LE VERGERS



COUPE ESQ A
ZAC BOIS D'OLIVE NPNRU
VERGER
COUPE 2



POCHE MAIRIE ANNEXE

LA PLACE DE MARCHÉ

COUPE PLACE DU MARCHÉ

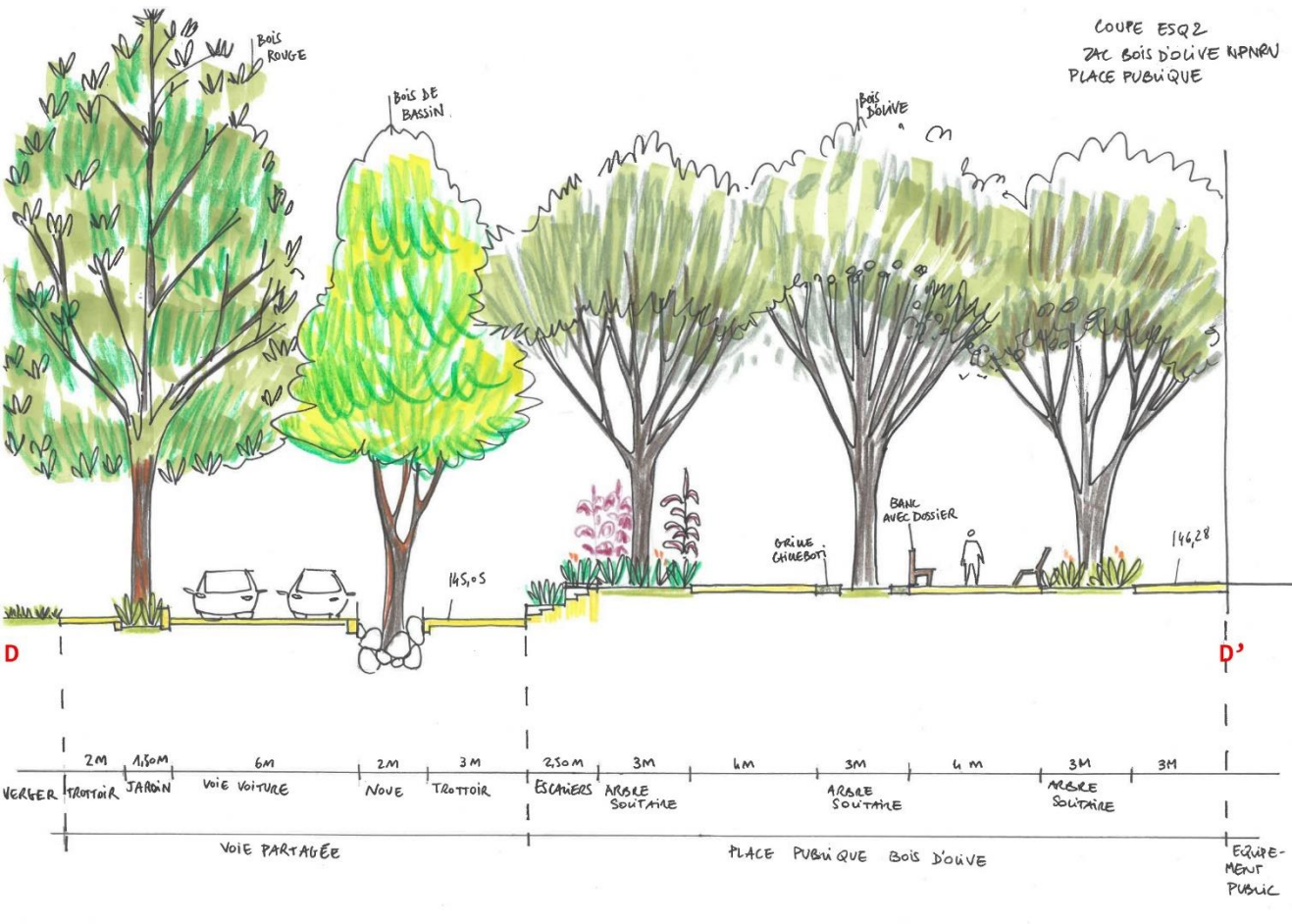
NPNRU BOIS D'OLIVE

COUPE 3



POCHE MAIRIE ANNEXE

PLACE DU MARCHÉ



24 forains



POCHE MAIRIE ANNEXE

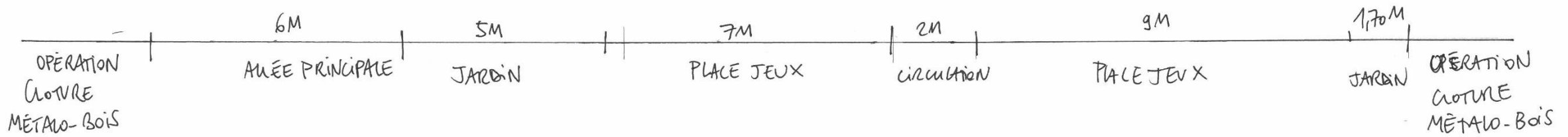
PLACE DU MARCHE



POCHE MAIRIE ANNEXE

AIRES SPORTIVES

COUPE STREET WORK OUT
NPNRU BOIS D'OLIVE
COUPE 5



	SURFACE EN M ² PROTOCOLE du 12/2019	SURFACE EN M ² AVP du 05/2022	DIFFERENCE DE SURFACE AMENAGEE	COÛT AVP OPTIMISE 05/2022						TOTAUX HT AVP 2022	TOTAUX HT AVP 2021
				VRD	Paysage	Mobiliers	ECLAIRAGE PUBLIC	BT	HTA/BT ZAC		
ECOQUARTIER (ZAC MAIRIE ANNEXE)	16 967	28 278	11 311	5 751 712,50 €	732 623,06 €	146 040,00 €	566 664,00 €	149 535,00 €	353 285,00 €	7 699 859,56 €	8 570 143,59 €

ZAC MAIRIE ANNEXE

Estimation de travaux
l'opération



AVP
BENCHMARK
ARCHITECTURAL

BENCHMARK ARCHITECTURAL

HAUTEUR DE BÂTIMENT



BENCHMARK ARCHITECTURAL

HAUTEUR DE BÂTIMENT



BENCHMARK ARCHITECTURAL
HAUTEUR DE BÂTIMENT



BENCHMARK ARCHITECTURAL

HAUTEUR DE BÂTIMENT



photo H.Douris



photo H.Douris

BENCHMARK ARCHITECTURAL

HAUTEUR DE BÂTIMENT







photo H. Douris

BENCHMARK ARCHITECTURAL

HAUTEUR DE BÂTIMENT



BENCHMARK ARCHITECTURAL

HAUTEUR DE BÂTIMENT



BENCHMARK ARCHITECTURAL

HAUTEUR DE BÂTIMENT

